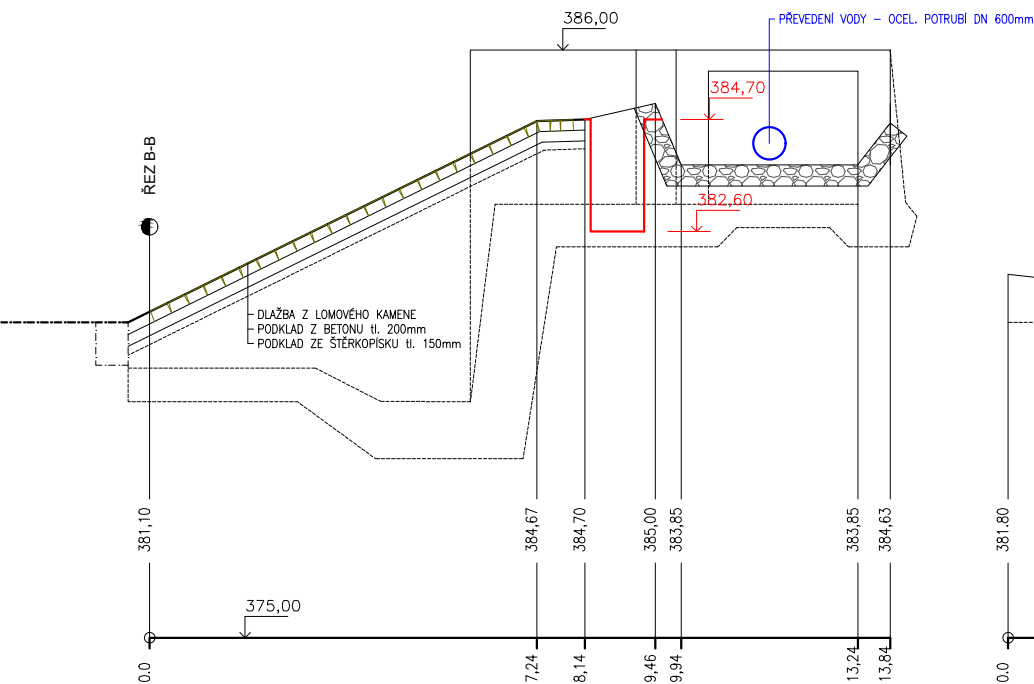


VÝKOP PAŽENÉ RÝHY TĚSNÍCÍ STĚNY

ŘEZ A-A

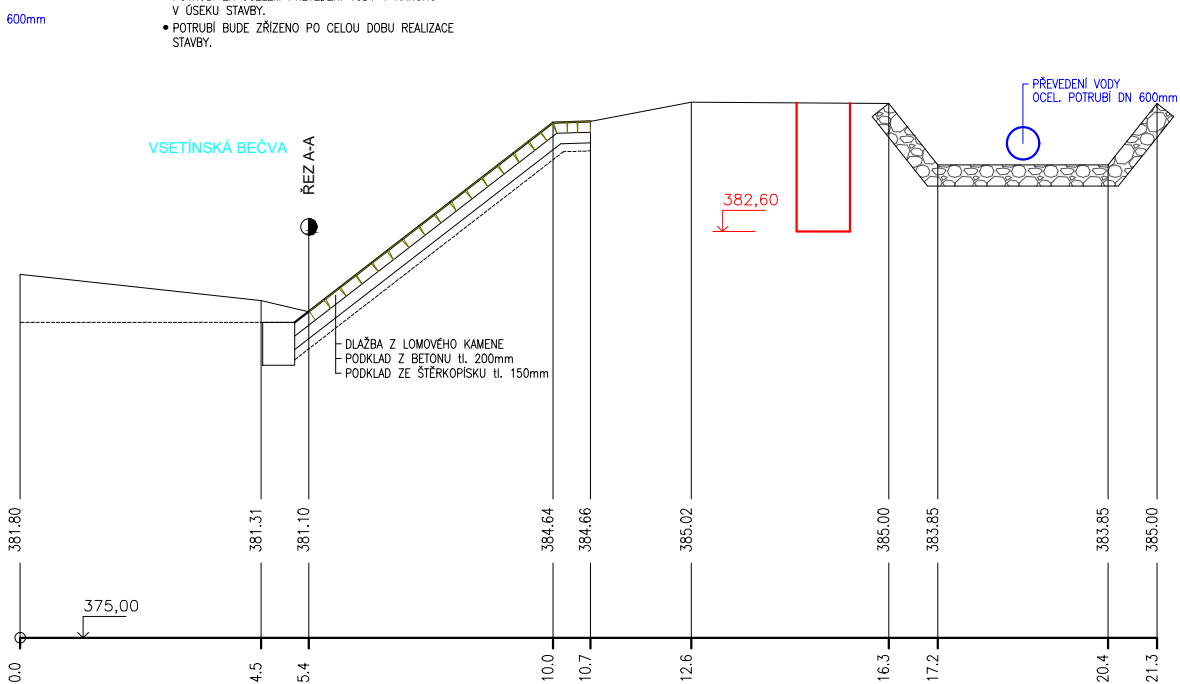
1:50



VÝKOP PAŽENÉ RÝHY TĚSNÍCÍ STĚNY

ŘEZ B-B

1:50

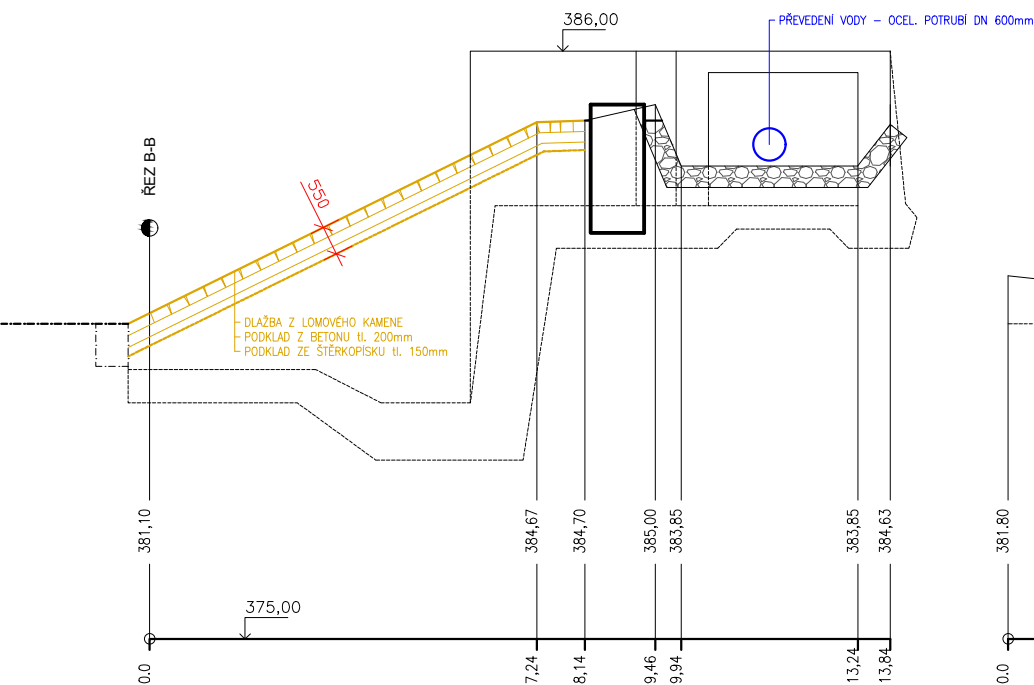


POZNÁMKA:
• PŘED ZAHÁJENÍM STAVEBNÍCH PRACÍ BUDE ZŘÍZENO POTRUBÍ ZA ÚČELEM PŘEVEDENÍ VODY V NÁHONU V ÚSEKU STAVBY.
• POTRUBÍ BUDE ZŘÍZENO PO CELOU DOBU REALIZACE STAVBY.

BOURACÍ PRÁCE

ŘEZ A-A

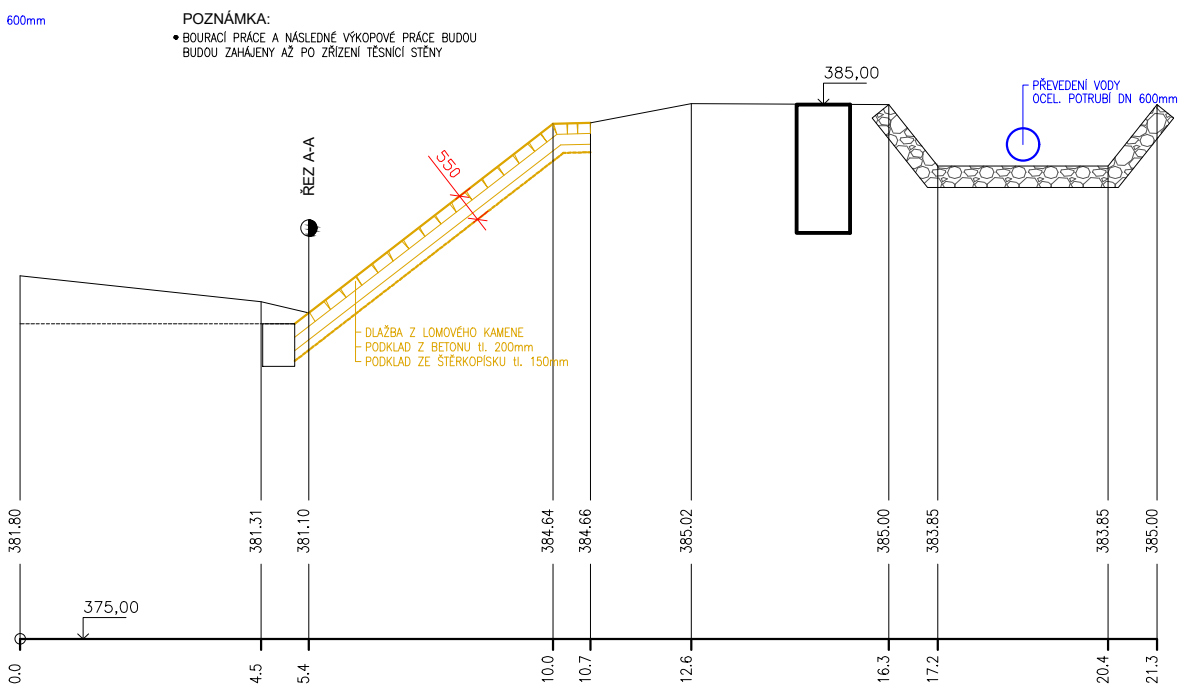
1:50



BOURACÍ PRÁCE

ŘEZ B-B

1:50

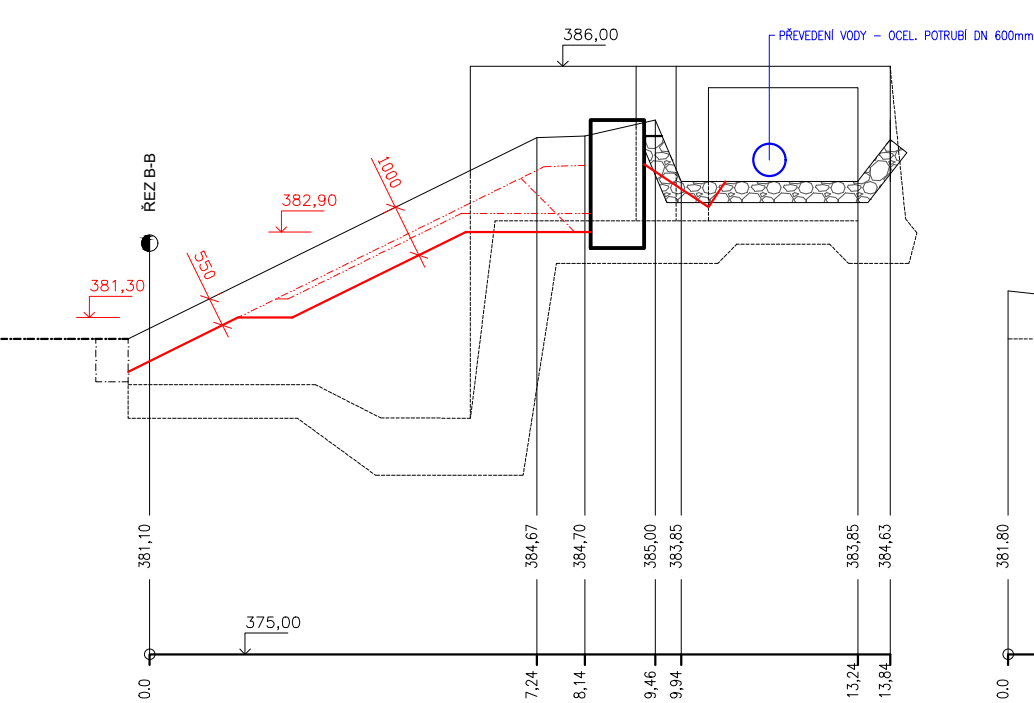


POZNÁMKA:
• BOURACÍ PRÁCE A NÁSLEDNÉ VÝKOPOVÉ PRÁCE BUDOU ZAHÁJENY AŽ PO ZŘÍZENÍ TĚSNÍCÍ STĚNY

VÝKOPOVÝ PLÁN

ŘEZ A-A

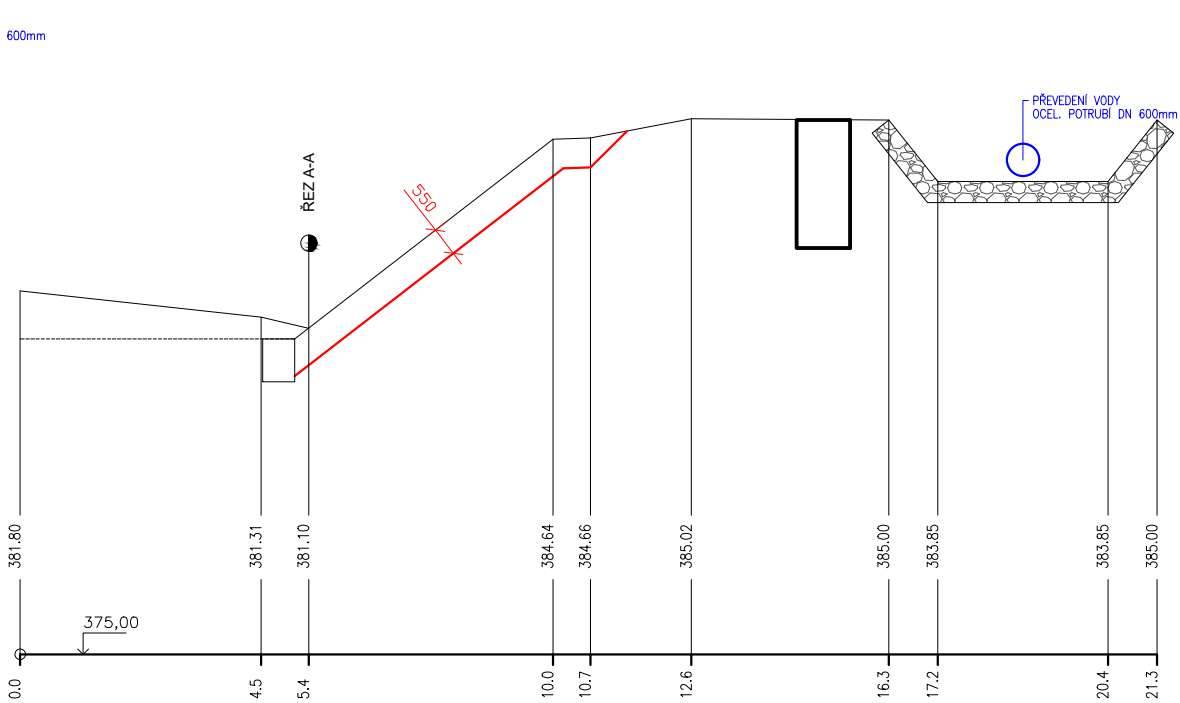
1:50



VÝKOPOVÝ PLÁN

ŘEZ B-B

1:50



POZNÁMKA:

- DOČASNÁ PŘELOŽKA ELEKTROPŘÍPOJKY BUDE V LINII KŘÍDLA JEZOVÉHO TĚLESA ZAVĚŠENÁ NA STĚNĚ TĚLESA. V ÚSEKU PODÉL KORYTA BUDE ULOŽENA NA STÁVAJÍCÍ OPEVNĚNÍ (DLAŽBA LK). V TRASE SMĚREM OD OPEVNĚNÍ K VELINU BUDE ZAKOPÁNA POD ÚROVEŇ TERÉNU. KABEL PŘÍPOJKY BUDE V CELÉ DÉLCE ULOŽEN V CHRÁNICI. PO UKONČENÍ STAVEBNÍCH PRACÍ NA TĚSNÍCÍ STĚNĚ BUDE ZŘÍZENÁ TRVALÁ PŘELOŽKA ELEKTROPŘÍPOJKY, DOČASNÁ PŘELOŽKA ELEKTROPŘÍPOJKY BUDE NÁSLEDNĚ ODSTRANĚNA. PO ODSTRANĚNÍ DOČASNÉ ELKEKTROPŘÍPOJKY BUDOU ZAHÁJENY PRÁCE NA OPRAVĚ POŠKOZENÉHO OPEVNĚNÍ SVAHU.

Zodpovědný pracovník	Vypracoval		 AQUA CENTRUM Břeclav s.r.o. Kapusty 27, 690 06 Břeclav IČO 60710063, DIČ CZ60710063 tel.: 519 333 689, email: aqc@wo.cz	
Ing. Milan Bartolšic	Ing. Jan Varadinec			
Investor: Povodí Moravy, s.p., Dřevařská 11, 60175 Brno			Formát	
Název: Jez Bradovský, Hovězí, sanace průsaků v levobřežním zavázání DOKUMENTACE PRO PROVÁDĚNÍ STAVBY			Datum	srpen 2017
			Číslo stavby	
Příloha: VÝKOP PAŽENÉ RÝHY TĚSNÍCÍ STĚNY - ŘEZY BOURACÍ PRÁCE - ŘEZY VÝKOPOVÝ PLÁN - ŘEZY			Měřítko 1:100	Číslo přílohy D.1.1.b.4